

4. Гарантии изготовителя

4.1 Изготовитель гарантирует соответствие сопла водоразбрызгивающего раструбного требованиям действующей технической документации в течение 12 месяцев с начала эксплуатации при соблюдении потребителем условий транспортирования, хранения, монтажа и эксплуатации, но не более 18 месяцев со дня изготовления.

4.2 Расчетный срок службы сопла составляет 10 лет при соблюдении условий эксплуатации.

4.3 По окончании срока службы возможность дальнейшей эксплуатации сопел определяет предприятие-потребитель в зависимости от их технического состояния.

5. Свидетельство о приемке

Партия № _____ сопел водоразбрызгивающих раструбных СР Ду50 ТУ 2296-017-47539491-2000 в количестве _____ штук, материал ПНД ГОСТ 16338-85 изготовлена и принята в соответствии с действующей технической документацией и признана годной для эксплуатации.

ОТК

личная подпись

расшифровка подписи

год, месяц, число

22.29.29.190

**СОПЛО РАСТРУБНОЕ
СР Ду50**

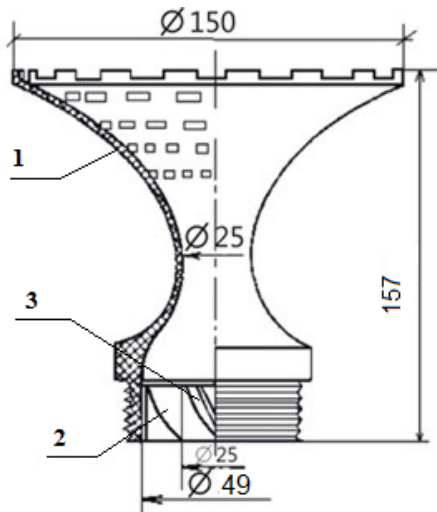
ПАСПОРТ № _____



1. Основные сведения об изделии и технические данные

Сопло водоразбрызгивающее раструбное СРДу50 ТУ 2296-017-47539491-2000 предназначено для разбрызгивания воды в контактных охладителях – градирнях при температуре воды не более 70°C.

Сопло раструбное представляет собой конструкцию в виде раструба переменного сечения рис.1. В нижней части раструба установлены специальный завихритель поз. 2 и турбулизирующая вставка поз.3, которые увеличивают эффективность сопла и предотвращают сквозное протекание воды.



- 1- Корпус сопла
- 2- Завихритель
- 3- Турбулизирующая вставка

Рисунок 1

Таблица 1 - Технические характеристики сопла

сопла	D, проходное сечение, мм	Присоединительная резьба, мм
СР Ду 50	25	G2

Гидравлические характеристики сопла:
Рабочее давление 0,3 кгс/см² - 3,5 кгс/см²
Формула для расхода $Q=9,8[h]^{0,5}$
[h] - рабочий напор, кгс/см²

Радиус факела сопла определяется согласно СНиП 2.04.02-84.

2. Монтаж

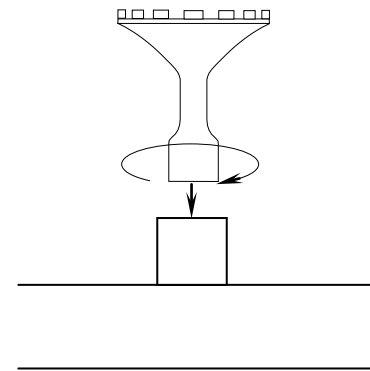


Рисунок 2

2.1 Вставить входной патрубок сопла в отверстие штуцера водораспределительной системы градирни и завернуть до упора при помощи гаечного ключа как показано на рисунке 1.

2.2 Категорически запрещается вкручивать сопло в патрубок за чашку раструба.

3. Заметки по эксплуатации и хранению

3.1 Сопло должно использоваться при температуре воды не более 70°C, концентрации в воде жиров, смол и нефтепродуктов не более 25 мг/л, взвешенных частиц примесей не более 50 мг/л.

3.2 Сопло должно устанавливаться в градирне площадью орошения не менее 64 м².

3.3 Сопла должны храниться в закрытых помещениях или на открытой площадке под навесом, защищающем от попадания прямых солнечных лучей и осадков. Условия хранения должны обеспечивать защиту сопла от механических повреждений и деформаций.

3.4 Запрещается хранить сопла вблизи источников тепла.