

**22.29.29.190**

**СОПЛО ТАНГЕНЦИАЛЬНОЕ**  
**Ду 32×22**

ПАСПОРТ № \_\_\_\_\_



## 1. Общие сведения об изделии и технические данные

Сопло водоразбрызгивающее тангенциальное предназначено для комплектации вентиляторных и башенных градирен и служит для разбрызгивания воды при температуре не более 45°C.

Гидравлические характеристики сопла:

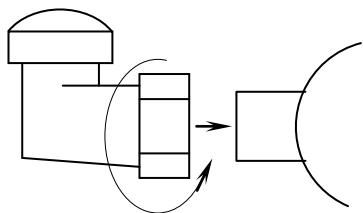
Рабочее давление 0,3 кгс/см<sup>2</sup> - 3,5 кгс/см<sup>2</sup>

Формула для расхода  $Q=3,05[h]^{0,5}$

[h] - рабочий напор, кгс/см<sup>2</sup>

Радиус факела сопла определяется согласно СНиП 2.04.02-84.

## 2. Монтаж



2.1 Совместить входной патрубок сопла с отверстием штуцера водораспределительной системы градирни и завернуть до упора при помощи гаечного ключа как показано на рисунке.

2.2 Категорически запрещается вкручивать сопло в патрубок за чашку отражателя.

## 3. Заметки по эксплуатации и хранению

3.1 Сопло должно использоваться при температуре воды не более 45°C, концентрации в воде жиров, смол и нефтепродуктов не более 25 мг/л, взвешенных частиц примесей не более 50 мг/л.

3.2 Сопла должны храниться в закрытых помещениях или на открытой площадке под навесом, защищающим от попадания прямых солнечных лучей и осадков. Условия хранения должны обеспечивать защиту сопла от механических повреждений и деформаций.

3.3 Запрещается хранить сопла вблизи отопительных приборов

## 4. Гарантии изготовителя

4.1 Изготовитель гарантирует соответствие сопла водоразбрызгивающего тангенциального СТ Ду 32×22 требованиям действующей технической документации в течение 12 месяцев с начала эксплуатации при соблюдении потребителем условий транспортирования, хранения, монтажа и эксплуатации, но не более 18 месяцев со дня изготовления.

4.2 Расчетный срок службы сопла составляет 10 лет при соблюдении условий эксплуатации.

4.3 По окончании срока службы возможность дальнейшей эксплуатации сопел определяет предприятие-потребитель в зависимости от их технического состояния.

## 5. Свидетельство о приемке

Партия № \_\_\_\_\_ сопел водоразбрызгивающих тангенциальных СТ Ду 32×22 в количестве \_\_\_\_\_ штук материал ПНД ГОСТ 16338-85 изготовлена и принята в соответствии с действующей технической документацией и признана годной для эксплуатации.

ОТК

личная подпись

расшифровка подписи

год, месяц, число